

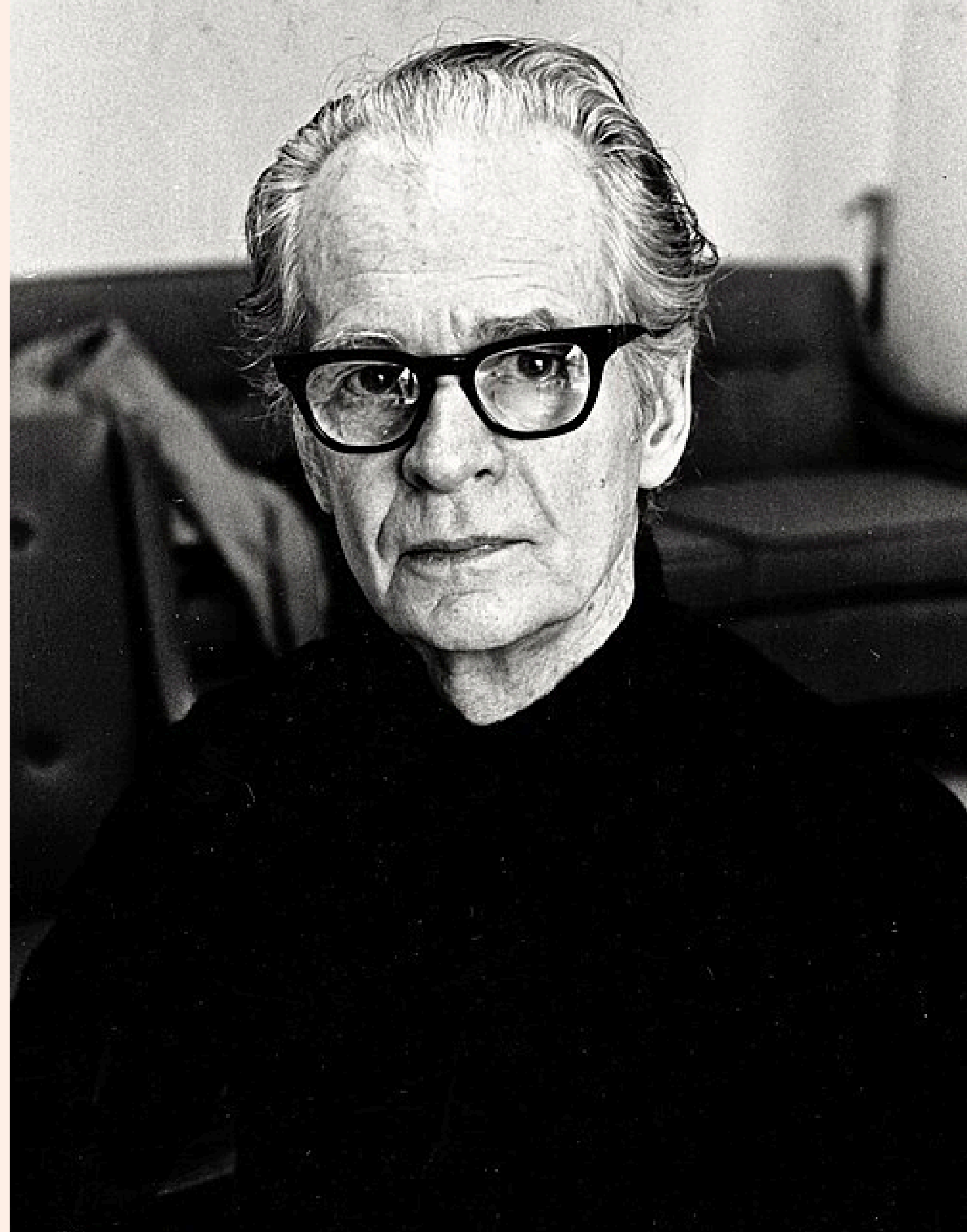


# DIPLOMA EN INTERVENCIÓN CLÍNICA EN PSICOLOGÍA DE LA INDUSTRIA MUSICAL Y LA MÚSICA CLÁSICA

Cursos de Formación Permanente AEPMIM

No considere cualquier  
práctica como inmutable.  
Cambiar y estar  
dispuesto a cambiar de  
nuevo. No acepte la  
verdad eterna. Pruebe.

B. F. Skinner (1904 - 1990)







1

Información  
general

2

Módulos  
y evaluación

3

Equipo  
docente

*Beneficios de los socios*

*Quiero inscribirme*



# INFORMACIÓN GENERAL

## **Dirigido a**

Profesionales de la psicología y estudiantes de último curso del grado en psicología, que estén interesados en la práctica clínica con profesionales de la industria musical y la música clásica.

## **Requisitos**

Licenciatura o Grado en Psicología// Resguardo de matriculación en el Grado de Psicología

## **Horarios y carga lectiva**

40 horas: 7 módulos de 4 - 8 horas cada uno

Clases de 2 horas, martes y jueves, de 12:00 a 14:00

## **Precio**

450€



Descuento especial socios

AEPMIM: **375€**



# Módulos

**M. 1: INTRODUCCIÓN A LA INDUSTRIA MUSICAL Y A LA MÚSICA CLÁSICA**

**M. 2: SALUD MENTAL EN PROFESIONALES DE LA INDUSTRIA MUSICAL Y PERFIL PSICOLÓGICO**

**M. 3: PSICOPATOLOGÍA ASOCIADA A LA INDUSTRIA MUSICAL Y LA MÚSICA CLÁSICA**

**M. 4: EVALUACIÓN CLÍNICA EN PROFESIONALES DE LA INDUSTRIA MUSICAL**

**M. 5: INTERVENCIÓN CLÍNICA EN PROFESIONALES DE LA INDUSTRIA MUSICAL**

**M. 6: INTERVENCIÓN CLÍNICA EN GRUPOS Y BANDAS**

**M.7: PERSPECTIVA DE EDAD, GÉNERO Y LGTBIQ+ EN LA INDUSTRIA MUSICAL Y LA MÚSICA**

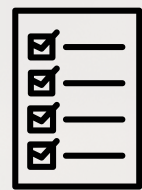


M.1

# Introducción a la industria musical y a la música clásica



A través de este módulo el alumnado conocerá las diferentes vías educativas y profesionales para convertirse en profesional de la música tanto en la industria como en el ámbito de la música clásica.



4 horas lectivas



Impartido por:

**Laura Vázquez**



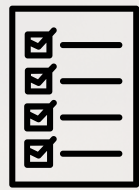


M.2

# Salud mental en profesionales de la industria musical y perfil psicológico



El alumnado tendrá un mayor conocimiento acerca de los perfiles psicológicos y de personalidad de los profesionales de la industria musical y la música clásica, comprendiendo los factores de riesgo y de protección para los trastornos mentales.



8 horas lectivas



Impartido por:

**Carmen Acevedo**



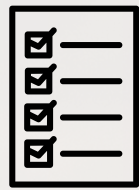


M.3

# Psicopatología asociada a los profesionales de la industria musical



En este módulo el alumnado comprenderá la psicopatología asociada a la profesión de la música, haciendo hincapié en aquellas más frecuentes en la práctica clínica.



4 horas lectivas



Impartido por:



**Nerea Palomares**



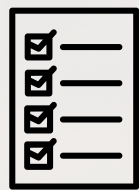


M.4

# Evaluación clínica en profesionales de la industria musical



A través de este módulo el alumnado aprenderá las diferentes estrategias de evaluación dentro de la profesión de la música y qué herramientas son las más utilizadas.



4 horas lectivas



Impartido por:



**Teresa Ramírez**



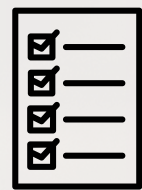


M.5

# Intervención clínica en profesionales de la industria musical



En este módulo el alumnado profundizará en las estrategias específicas de intervención más utilizadas en la práctica clínica especializada en la música desde una perspectiva integradora, aprenderán técnicas de intervención desde las teorías del apego, estrategias de visualización y relajación específicas para profesionales de la música y herramientas para tratar el trauma y la disociación.



8 horas lectivas



Impartido por:

**Nerea Palomares**

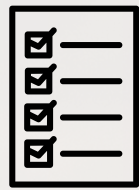




M.6

# Intervención clínica en grupos y bandas

A través de este módulo el alumnado aprenderá estrategias de intervención en bandas y grupos en la industria musical, bandas y orquestas dentro de la música clásica, estrategias de intervención específicas para trabajar durante las giras musicales y herramientas de intervención en aulas de conservatorio y escuelas de música.



8 horas lectivas



Impartido por:

**Mónica Pereira**



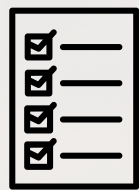


M.7

# Perspectiva de edad, género y LGBTQ+ en la industria musical y la música clásica



Con este módulo el alumnado aprenderá a tener una perspectiva de edad, género y LGBTQ+ en la industria musical y la música clásica, esencial para una práctica clínica equitativa y justa.



4 horas lectivas



Impartido por:

**Ana Sala**





# Evaluación y salidas profesionales

- El alumnado deberá realizar al final de curso un caso clínico incluyendo los contenidos aprendidos en cada módulo. Además, deberá completar un cuestionario de evaluación al final de cada módulo. Para aprobar los cuestionarios deberá sacar al menos una nota de 5 sobre 10.
- ***Criterios de evaluación:*** el alumnado deberá haber realizado el 100% de los cuestionarios de evaluación y haber aprobado al menos el 80% de ellos y haber presentado el caso clínico final.
- ***Salidas profesionales del diploma:*** a través de la consecución de este diploma se pretende ofrecer una formación de calidad especializada en la intervención psicológica con profesionales de la industria musical y la música clásica. El alumnado saldrá con la formación básica suficientes para poder iniciarse en esta intervención específica.



# Al acabar este curso podrás:

- **Comprender los recorridos educativos y profesionales** más habituales en músicos y músicas.
- **Identificar los perfiles psicológicos y emocionales** más comunes en el ámbito musical y sus causas frecuentes.
- **Reconocer los principales trastornos psicopatológicos** y su manifestación en profesionales de la música.
- **Aplicar técnicas de evaluación e intervención** psicológica adaptadas al contexto musical.
- **Diseñar y aplicar estrategias de intervención** en grupos y agrupaciones musicales, tanto en el ámbito clásico como en la industria musical.
- **Integrar en tu práctica una visión inclusiva** y respetuosa con la diversidad, considerando aspectos de género, edad y pertenencia al colectivo LGBTQ+.



# EQUIPO DOCENTE



**COORDINADORA:**

NEREA PALOMARES



## Psicóloga sanitaria especializada en artistas y músicos

**Doctora en Psicología y máster en Neurociencia Afectiva.** Psicóloga sanitaria especializada en artistas y músicos, cuenta con **más de 17 años de experiencia** en clínica privada. Ha trabajado en el Hospital Clínico San Carlos de Madrid, enfocándose en el tratamiento del trastorno límite de la personalidad, y actualmente es **profesora en la Universidad Complutense y en programas de máster**

Es miembro activo de AEPMIM y del Colectivo de Terapeutas de la Industria Musical (MITC), y **colabora** habitualmente con entidades culturales como el **Teatro Real**. Divulga sobre salud mental y música en redes, en su **podcast Afinadamente** y hace **retiros terapéuticos para músicos**.

**Con formación musical en piano y una trayectoria artística de más de 13 años como cantante, compositora y miembro de diversos proyectos, integra su experiencia clínica y musical para acompañar procesos emocionales en el ámbito artístico.**







## CARMEN ACEVEDO

**Psicóloga sanitaria habilitada especializada en la intervención con artistas y profesionales de las artes escénicas**

**Licenciada por la Universidad Complutense de Madrid** y especializada en Psicología Clínica y de la Salud. Ha ampliado su formación en **Terapia de Aceptación y Compromiso, trauma, y psicología aplicada al ámbito escénico y audiovisual.**

Su trayectoria se ha centrado en la atención psicológica a intérpretes y creadores, integrando su formación como actriz con su experiencia clínica. Es **fundadora y directora de On The Stage Psicología** para Intérpretes y Creadores, plataforma desde la que ofrece terapia, grupos de acompañamiento y formación especializada para artistas.

Ha impartido talleres en colaboración con escuelas y centros culturales, y forma parte del **equipo docente de Central de Cine** (Madrid), donde imparte la asignatura “Herramientas psicológicas”. Ha sido ponente invitada por instituciones como el Centro Coreográfico María Pagés o la Unión de Artistas y Autores Audiovisuales de Ecuador.

**Actualmente combina su labor clínica, docente y divulgativa, trabajando desde una perspectiva integradora orientada al bienestar emocional y desarrollo creativo de los artistas.**

## MÓNICA PEREIRA

**Psicóloga clínica especializada en EL SISTEMA venezolano de gestión de orquestas jóvenes, su educación y giras**



**Psicóloga clínica titulada en Venezuela, con estudios musicales realizados en Francia y Venezuela.** Está especializada en Terapia Cognitivo-Conductual y en Psicología aplicada a instituciones musicales. Su perfil profesional se distingue por la integración de la psicología clínica, la pedagogía y la práctica musical.

Casi 20 años de experiencia en contextos educativos, programas de educación especial y acompañamiento terapéutico a niños, adolescentes, familias y músicos. Ha desarrollado una extensa trayectoria como violinista profesional en el Sistema de Orquestas Juveniles e Infantiles de Venezuela, donde se desempeña como docente en el Conservatorio Simón Bolívar y como tallerista de diversas orquestas juveniles e infantiles. Fue miembro fundadora de la Orquesta Sinfónica de Aragua, en la que ejerció como instrumentista durante casi tres décadas.

**Su labor profesional se complementa con responsabilidades en gestión cultural, docencia universitaria y con su participación en programas internacionales de formación musical.**





## LAURA VÁZQUEZ

**Titulada superior en Piano (CSKG) y graduada en Psicología (UNED). Cuenta con un Máster en Neurociencia (UCM) y un Máster en Gestión Cultural (UOC).**

Su **doctorado en la UCM** se centra en el análisis de los procesos cognitivos y emocionales asociados a la práctica musical intensiva en alumnado de Conservatorios Superiores, con la dirección del Dr. José María Ruiz Sánchez de León. Con anterioridad, ha colaborado en **investigaciones sobre daño cerebral en músicos** en el Servicio de Neurología del Hospital Carlos III y ha ejercido como **profesora en la Universidad Europea de Madrid**. En la actualidad trabaja en el **departamento de Lifelong Learning de la Escuela Superior de Música Reina Sofía como responsable de orientación profesional** impulsando iniciativas de desarrollo de carrera y acompañamiento profesional como **Emplearte, el Programa de Emprendimiento e innovación Social, Somos Escuela o el programa ALUMNI**.

**Es cofundadora de SIENDO MÚSICO, donde ofrece servicios de gestión para organizaciones culturales y formación y orientación para músicos.**

**Imparte con frecuencia docencia sobre orientación profesional, empleabilidad, salud y neuropsicología del músico.**

## TERESA RAMÍREZ



**Psicóloga, violinista y terapeuta especializada en psicodrama, educación y salud emocional del músico**

**Formada en Psicología por la Universidad de Granada**, donde también cursó **estudios superiores de violín**, esta profesional ha orientado su carrera al **acompañamiento psicológico de músicos y estudiantes del ámbito artístico**. Su pasión por la psicología y su deseo de ofrecer el acompañamiento que ella misma echó en falta en su etapa formativa la llevó a **especializarse en Psicodrama**, formándose con Natacha Navarro en el Centro Moreno de Granada.

Con una marcada **vocación educativa**, realizó el Máster en **Formación del Profesorado**, lo que le permitió trabajar como docente de música y tutora en centros educativos. Esta etapa despertó su interés por la educación afectivo-sexual, llevándola a cursar el Máster en Sexología por la Universidad de Sevilla, desde una mirada integral del desarrollo personal. Paralelamente, se ha especializado en el **abordaje clínico del sufrimiento humano con formación avanzada en EMDR** con Anabel González y una segunda etapa en **Psicodrama** con Concha Mercader.

**Actualmente, ejerce como psicóloga en el ámbito clínico, integrando EMDR y psicodrama como modelos principales de intervención. Participa como tallerista en congresos profesionales y ha publicado en la Revista de la Asociación Española de Psicodrama, con trabajos como “La violencia desde la perspectiva (p)sicodramática: dónde y cómo”, consolidando así su compromiso con la formación continua y la atención emocional especializada a músicos y adolescentes.**





ANA SALA



**Psicóloga especializada en intervención  
con perspectiva de género.**

**Licenciada por la Universitat Jaume I**, cuenta con formación de posgrado en Psicología y Música, Neuropsicología y Educación, y Género y Dinamización Social. Ha desarrollado gran parte de su carrera en el **ámbito de la violencia machista**, colaborando con entidades como *Intress* en proyectos sobre violencias sexuales, trata con fines de explotación sexual y **prevención del acoso laboral por razón de sexo**.

Actualmente trabaja como **psicóloga en el Centro de Información y Atención a Mujeres del Ayuntamiento de Lleida**, es profesora asociada en la Universitat de Lleida y colabora en consulta privada. También participa en el **Máster en Psicología General Sanitaria como docente invitada** en el seminario sobre intervención con perspectiva de género, y colabora en el **grupo de investigación SGR Genes y ambiente**, aportando una visión crítica sobre género y salud mental.

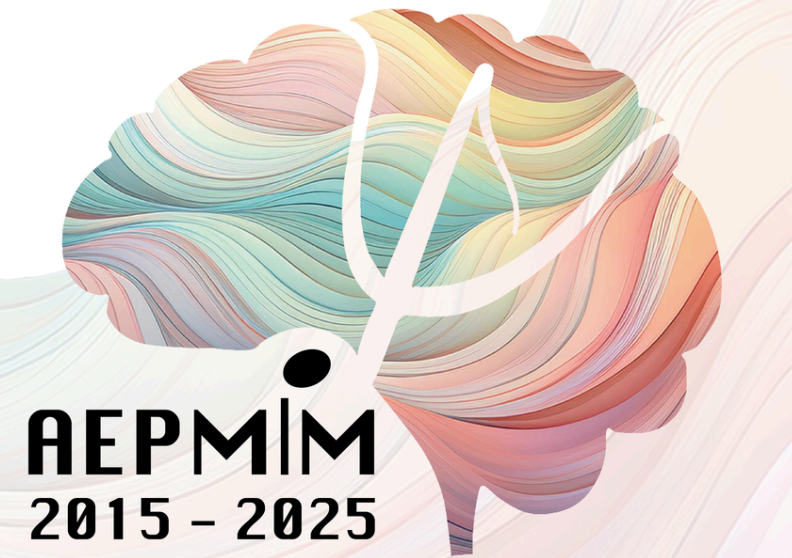
### Publicaciones

- Moya-Higueras J., March-Llanes J., Sala-Galindo A., Rius J., Estrada-Plana V., Badia-Bafalluy A. i Lavega-Burgués P. (2025). Negative Attitudes Towards Gender in Traditional Sporting Games (NATGEN-TSG) Inventory. En P. Lavega-Burgués i M. Pic, *Promoting sustainable development goals in physical education: the role of motor games* (pp. 357-383). IGI Global.
- Sala-Galindo A. (2022). Memòria de peix. Social.cat El diari digital de l'acció social a Catalunya. URL: <https://www.social.cat/opinio/17494/memoria-de-peix>.
- Sala-Galindo A. (2020). Davant la violència masclista, més feminisme. Social.cat El diari digital de l'acció social a Catalunya. URL: <https://www.social.cat/opinio/12803/davant-la-violencia-masclista-mes-feminisme>.
- Sala-Galindo A. (2019). L'acompanyament a judici. Social.cat El diari digital de l'acció social a Catalunya. URL: [https://www.social.cat/opinio/9727/lacompanyament-a-judici?utm\\_source=dlvr.it&utm\\_medium=twitter](https://www.social.cat/opinio/9727/lacompanyament-a-judici?utm_source=dlvr.it&utm_medium=twitter).



UNA INICIATIVA DE

**ASOCIACIÓN ESPAÑOLA  
DE PSICOLOGÍA DE LA  
MÚSICA Y LA  
INTERPRETACIÓN  
MUSICAL**



## **NUESTRA VISIÓN**

En AEPMIM creemos que la música merece ser comprendida tanto con el alma como con el conocimiento. Por eso, impulsamos el estudio, la reflexión y la investigación en el lugar donde se cruzan la psicología y la música.

Difundimos saberes, conectamos disciplinas, y abrimos espacios de diálogo y formación —en conservatorios, universidades, escenarios y aulas— donde lo emocional, lo científico y lo artístico se encuentran.

**¿QUIERES FORMAR PARTE DE ESTA COMUNIDAD?**

**HAZTE SOCIO/A DE AEPMIM O INFÓRMATE MÁS SOBRE NUESTROS CURSOS.**





# ¡INSCRÍBETE!

[www.aepmim.org](http://www.aepmim.org)

[aepmim@gmail.com](mailto:aepmim@gmail.com)

@AEPMIM

<https://campusaepmim.org/>

